



# Data en technologie

DOE MEE(R)

Lokale besturen kunnen efficiënter werken door data en technologie slim in te zetten. Een strategische aanpak met focus op informatiebeheer, innovatie en veiligheid is daarbij onmisbaar. En daarvoor kan je bij WVI terecht!



Meer data betekent niet automatisch betere resultaten. **Betere en onderbouwde beslissingen** nemen begint met goede data governance. Bij WVI vormen gestructureerde en betrouwbare gegevens de basis om op verder te bouwen.



Uiteraard is **digitale veiligheid** hierbij onmisbaar. Wij adviseren over een veilige en betrouwbare digitale omgeving om gegevens en processen te beschermen tegen cyberdreigingen. Een sterke IT-infrastructuur vormt de basis voor een stabiele en veilige werking.



Heldere communicatie is essentieel. **Wij brengen je gemeente in cijfers of in kaart** via overzichtelijke kaarten en dashboards: niet alleen voor je interne werking maar ook om de communicatie naar je inwoners te versterken.



Tot slot is het cruciaal om te voldoen aan de **wettelijke verplichtingen** inzake GIS en informatieveiligheid (zoals GDPR). WVI is hier jullie betrouwbare partner zodat je steeds voldoet aan de reglementering zoals opgelegd door o.a. de Vlaamse overheid.



**Stimuleer lokale innovatie** door concrete acties te ondernemen. Bij WVI ondersteunen we gemeenten met doelgerichte opleidingen, kennisplatformen en moderne technologieën zoals 360° beelden en mobiele apps. Zo analyseren we trends en patronen en spelen we proactief in op nieuwe ontwikkelingen, om samen duurzame, toekomstbestendige oplossingen te realiseren.

Met aandacht voor kwaliteit, innovatie, transparantie en veiligheid zorgen we ervoor dat lokale besturen sterker en effectiever opereren, vandaag en in de toekomst.





## MEER DOEN MET DATA & GIS

Een GIS of Geografisch Informatie Systeem is een onmisbare tool om ruimtelijke gegevens te inventariseren, te beheren en te analyseren. Het zorgt ervoor dat data inzichtelijk –op kaart- wordt gepresenteerd. Uit de combinatie van kaartlagen worden verbanden zichtbaar die voorheen verborgen bleven. De waarde aan GIS onderwerpen is zeer uitgebreid: het kan bijvoorbeeld gaan over thema's als stedenbouw, mobiliteit, milieu, natuur, klimaat, energie, vastgoed, beheer openbaar domein, ...

Bij WVI is het werken met geografische informatie al meer dan 25 jaar horizontaal verweven in de ondersteuning van alle afdelingen. Aan elk ruimtelijk uitvoeringsplan, mobiliteitsstudie of milieu-advies komt GIS te pas.



GIS zorgt voor een efficiëntere, digitale dienstverlening, het ondersteunt de gemeentelijke besluitvorming en kan ook fungeren als communicatietool voor het informeren van burgers aan de hand van kaartapplicaties.

## GIS-VERPLICHTINGEN

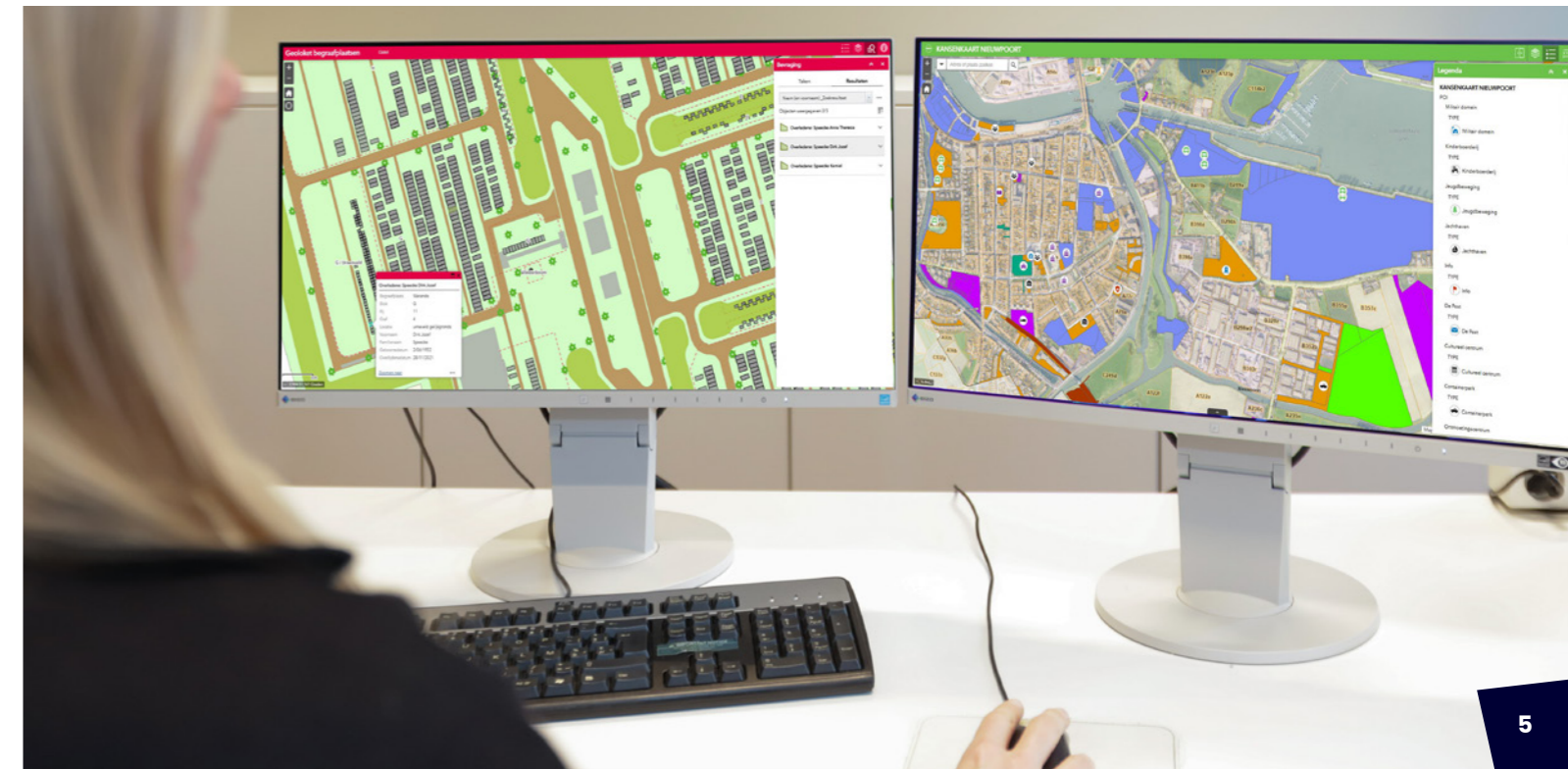
Lokale besturen moeten aan het heel wat wettelijke GIS-verplichtingen voldoen.

Dit zijn onder meer volgende GIS-verplichtingen:

- **De Vlaamse basiskaart (GRB)** up to date houden
- Goed beheer van de **basisregisters**: adressen, gebouwen en wegen
- Ter beschikking stellen van alle wettelijke beslissingen rond wegen (**gemeentelijk wegenregister**)
- **Gemeentelijke bestemmingsplannen** (BPA's en RUP's) en hun afgeleiden opladen in het Digitaal Stedenbouwkundig Informatieplatform (DSI)
- Vastgoedinformatiedossiers afhandelen via **VIP**
- **Inventaris leegstaande en verwaarloosde bedrijfsruimten** actueel houden
- **Innames openbaar domein** registreren en vergunnen via GIPOD
- Eigen **kabels en leidingen** up to date houden in KLIP en aanvragen doen bij graafwerken.

## ENKELE KANSEN VOOR GIS

- **Begraafplaatsen** visualiseren in een loket.
- Efficiënt **belasting** heffen door nauwkeurig bijhouden van ongeschikte en onbewoonbare woningen, tweede verblijven, leegstandsregister, register onbebouwde percelen.
- Met het onderhouden van de **verkeersborden-databank** de communicatie naar GPS navigatieservices optimaliseren.
- **Rooilijn- en onteigeningsplannen** ontsluiten voorkomt ruimtelijke conflicten.
- Een **Groenbeheerplan** ondersteunt duurzaam onderhoud van groenvoorzieningen wat bijdraagt aan de klimaatbestendigheid.
- **Terreininventarisatie via apps** versnelt de opname en stimuleert onderbouwde besluitvorming.
- Met het weergeven van eigen recente **foto's en 360°-beelden op kaart** moet je minder op terrein.
- **Dronebeelden** helpen bij inspecties, monitoring en in kaart brengen van calamiteiten.
- Een **POI-kaart** (points of interest) bevordert toerisme en lokale economie en geeft inzicht in het gemeentelijk patrimonium.
- Een up to date **stratenplan** is een uitstekend communicatiemiddel.
- Het **overstromingsloket** helpt na natte periodes latere problemen voorkomen.
- Diverse **geoloketten** ondersteunen de communicatie met de burger: een geoloket is een webtool die kan helpen om ruimtelijke informatie inzichtelijk te maken in de communicatie tussen ambtenaren, lokale bestuurders en burgers.

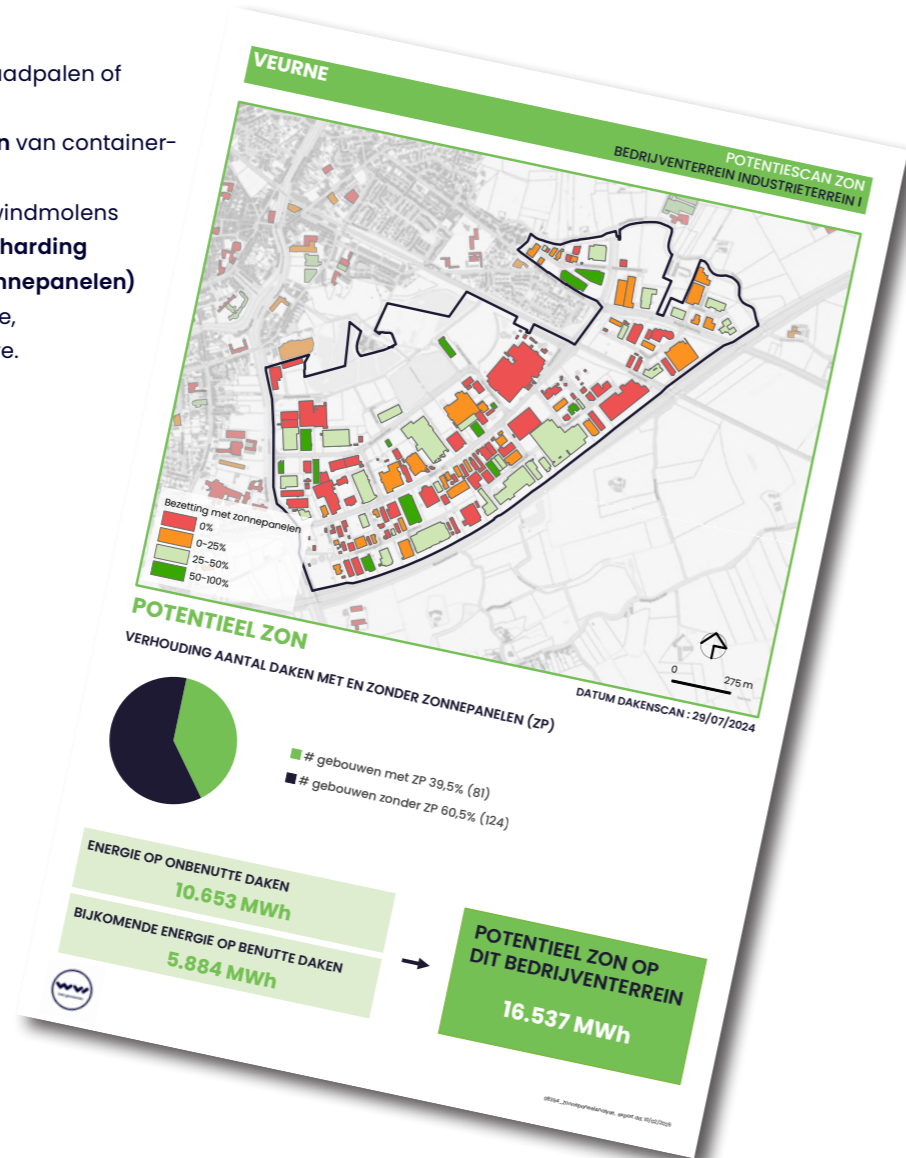




#### RUIMTELIJKE ANALYSES, ENKELE VOORBEELDEN :

Er valt nog heel wat vooruitgang te boeken op het vlak van datagedreven beleidskeuzes en ruimtelijke analyses in de beleidsvoorbereiding.

- **Berekening van afstanden** tot laadpalen of bushaltes
- **Analyse van de servicegebieden** van containerparken of bibliotheken
- **Vooronderzoek** inplanting van windmolens
- Detecteren van **kansen voor ontharding**
- Potentieel van PV-installatie (**zonnepanelen**)
- **Eigendommen** van de gemeente, in combinatie met de Mobi-score.



#### HOE KAN WVI VAN DIENST ZIJN?

WVI heeft doorheen de jaren geïnvesteerd in een poule aan opgeleid GIS personeel. De gemeenten kunnen die ervaring inroepen, hetzij voor coördinatietaken of voor operatorwerk door onze ervaren tekenaars. Er wordt gewerkt op het hele scala van probleemstelling over uitvoering tot opvolging.

We bieden een interessante formule aan door het intergemeentelijk delen van GIS personeel in de structuur van een kostendelende vereniging (KDV).

Momenteel zijn 21 gemeenten lid van de KDV GIS.

#### COMMUNITYWERKING

GIS'en doe je niet alleen. We organiseren 4 netwerkmomenten per jaar voor de gemeentelijke GIS-verantwoordelijken. Die werking is de WVI GIS-community, of kortweg de GISCO.

Naast de fysieke vergaderingen in Brugge brengen we regelmatig nieuws en 'good practices' op [www.wvigisco.be](http://www.wvigisco.be). Maandelijks wordt een nieuwsbrief uitgestuurd met de hoofdpunten van de blogsite. In naam van onze gemeenten volgen we ook overleg van VVSG op waarbij we zorgen voor een vlotte informatiedoorstroming richting onze lokale besturen.

Aarzel niet om ons te contacteren om deze GIS-community te vervoegen!





## INFORMATIEVEILIGHEID

De Data protection officer (DPO) ondersteunt de gemeenten bij het implementeren van privacymaatregelen en het creëren van een privacy-bewustzijn en het sensibiliseren van medewerkers.

Daarnaast helpt hij/zij er mee voor zorgen dat de lokale besturen voldoen aan de regelgeving zoals de Europese GDPR (General Data Protection Regulation) of de NIS2 regelgeving (Network & information community).

Onze intergemeentelijke DPO-collega's vormen een aanspreekpunt binnen jullie bestuur voor alles wat met privacy en informatie(veiligheids-)aangelegenheden te maken heeft.

Concreet houdt dit o.m. volgende taken in:

- Opstellen Informatieveiligheidsplan
- Bijhouden Incidentregister
- Formuleren adviezen rond informatieveiligheid
- Protocollen en verwerkersovereenkomsten opstellen
- Sensibiliseringsacties organiseren
- Werkgroep informatieveiligheid trekken
- ...

Arne Neirinck

Charlene Vandamme



## PROJECT- EN PROCESBEGELEIDING

Heeft jouw gemeente een idee dat je graag wil realiseren, maar weet je niet goed hoe je moet beginnen? Of zit je midden in een traject dat extra sturing kan gebruiken? Met onze ervaring in project- en procesmethodologie begeleiden we gemeenten bij elk denkbaar traject, van de eerste plannen tot een succesvolle afronding.

### PROJECT OF PROCES?

Bij **projectbegeleiding** richten we ons op een helder einddoel, een strakke planning en concrete resultaten, zoals tijdens het ontwikkelen van digitale toepassingen. **Procesbegeleiding** draait meer om samenwerking en het creëren van draagvlak, bijvoorbeeld bij participatie-trajecten of organisatorische veranderingen. Afhankelijk van de vraag stemmen we onze aanpak hierop af.

### WAAROM KIEZEN VOOR ONZE EXPERTEN?

- Ze maken complexe trajecten **helder en overzichtelijk**.
- Ze zorgen voor **structuur én flexibiliteit**, afhankelijk van wat nodig is.
- Ze brengen mensen samen en houden het proces **toegankelijk en doelgericht**.

Ward Steeman





## ARTIFICIËLE INTELLIGENTIE (AI)

AI is veel meer dan technologie: ze beïnvloedt burgers, organisaties en de samenleving op tal van manieren.

Voor lokale besturen biedt AI enorme kansen om de dienstverlening te verbeteren, het beleid te versterken en lokale uitdagingen slimmer aan te pakken.

Om die voordelen echt te benutten, is het cruciaal om AI verantwoord en doordacht in te zetten. Hoe ga je om met data, privacy en ethiek? Waar ligt de echte meerwaarde voor jouw bestuur? En hoe maak je medewerkers wegwijs in deze nieuwe wereld?



Dankjewel voor je waardevolle bijdrage en begeleiding. Je expertise en heldere inbreng zorgden mee voor een vlotte werksessie

*Projectleider interne werkgroep AI, De Panne*

### WVI als gids in het AI-traject

WVI helpt lokale besturen om AI stap voor stap op een veilige, verantwoorde en zinvolle manier te integreren. Als verlengstuk van de gemeenten zetten we zelf actief stappen met AI en delen we die ervaring met onze partners.

Een AI-kernteam binnen WVI vangt zowel beleidsmatige als operationele vragen op en stimuleert het testen van AI-toepassingen met kant-en-klare (GEN)AI-tools of via samenwerking met externe ontwikkelaars.

Met WVI haal je een betrouwbare gids in huis die techniek vertaalt naar praktijk en je helpt om AI slim, duurzaam en mensgericht in te zetten voor een betere lokale dienstverlening.

### WVI begeleidt je bestuur bij:

- Inzicht krijgen in verwachtingen en het huidige kennisniveau rond AI, bijv. via een korte medewerkersenquête;
- Bewustmaking en opleiding rond AI en data-geletterdheid, met toelichtingen of train-the-trainer-sessies voor leidinggevendenden of digicoaches;
- Een kader voor verantwoord AI-gebruik, uitgewerkt in een AI-policy op maat met aandacht voor ethiek en privacy;
- Identificatie van nuttige toepassingen met meerwaarde voor de lokale werking, zoals een AI-toepassingsscan per dienst of begeleiding van pilootprojecten;
- Proces- en projectbegeleiding van idee tot uitvoering, bijv. via een interne campagne of een toegankelijke infographic met kernprincipes.





## KENNISDELING

Bij WVI organiseren we initiatieven die kennisdeling en samenwerking tussen lokale besturen stimuleren. Denk aan webinars, inspiratiedagen, netwerken en opleidingen. We behandelen praktische en actuele thema's die direct toepasbaar zijn in het dagelijks werk van gemeenten, met veel aandacht voor interactie en netwerkbouw.

### Get Smart Live

Het concept is simpel: een expert bespreekt in één uur een actueel thema rond data en technologie, met focus op de dagelijkse praktijk van gemeenten en veel ruimte voor interactie. De webinars richten zich op lokale besturen.

### Get Smart Inspiratiedag

Omdat we het belangrijk vinden elkaar te ontmoeten, van elkaar te leren en van gedachten te wisselen, organiseren we jaarlijks een Get Smart inspiratiedag. Naast een aantal sprekers is er ook ruimte om te netwerken.

### Kenniskring DPO's

WVI neemt het initiatief om de DPO's uit West-Vlaanderen een aantal keer per jaar samen te brengen en kennis uit te wisselen. Het is waardevol om van elkaar te leren of te kijken hoe een vraag of probleem in een andere stad of gemeente wordt aangepakt.

### WVI GISCO

De WVI GIS-community (GISCO) organiseert jaarlijks vier netwerkbijeenkomsten voor gemeentelijke GIS-verantwoordelijken en deelt nieuws en best practices via de website en nieuwsbrief. Ze volgen ook VVSG-vergaderingen om lokale besturen te informeren.

### WVI Academy

Onder de vlag van WVI Academy organiseren we kennisdagen en opleidingen, verzorgd door interne experts of externe sprekers. We streven naar kwalitatieve en toegankelijke opleidingen tegen een democratische prijs, om kennis zo breed mogelijk te delen.

- Basisopleiding QGIS

Start eenvoudig met GIS via de gratis open source software QGIS. In twee voormiddagen leer je de basisprincipes van QGIS en GIS. Kies voor een groepsles of een sessie in je eigen gemeente.

*Lesgever Marloes Decraemer*

- Opleiding digicoaches

Ondersteun medewerkers in hun rol als digicoach en versterk hun coachingsvaardigheden. Deze opleiding helpt hen collega's te begeleiden bij digitale vragen en draagt bij aan de digitale groei van je organisatie.

*Lesgever Karen Viaene*



## POSITIONERING

### Oriënterend

Informatie tot bij besturen brengen  
Overzicht houden

### Samenbrengen

Leren van elkaar / samen projecten uitvoeren



### Onafhankelijke partner

neutraal

### Aanvullend

Expertise / als interne medewerkers

### Samen op zoek

Richting beleid? / concrete acties? / Quick wins?  
Samen doelstellingen formuleren

WVI biedt lokale besturen de expertise en ondersteuning die ze nodig hebben om hun digitale transformatie succesvol vorm te geven. Hoe meer analoge bronnen de gemeente kan digitaliseren en via GIS kan ontsluiten, hoe klantvriendelijker ze professionele aanvragers en burgers kan helpen en hoe efficiënter ze haar interne werking kan organiseren.

Versnel de inhaalbeweging, en doe een beroep op één van onze experts. Dit kan:

#### PROJECTMATIG

WVI kan op projectmatige basis worden ingeschakeld voor specifieke opdrachten waarbij een gemeente tijdelijk ondersteuning nodig heeft. Hierbij nemen wij de uitvoering of coördinatie van een afgebakend project op ons, met duidelijke afspraken over kosten en looptijd. Dit maakt het mogelijk om gericht expertise en capaciteit van WVI in te zetten voor een concreet resultaat.

#### KOSTENDELEND

WVI kan op kostendelende basis ondersteuning bieden aan gemeenten die samenwerken. Een collega is dan actief in één of meerdere gemeenten rond een bepaalde doelstelling. In deze formule delen de gemeenten de kosten. Deze aanpak leent zich uitstekend voor een duurzame,

langetermijnsamenwerking waarbij WVI als partner zorgt voor continuïteit en expertise. Of het nu gaat over het analyseren van data, het optimaliseren van digitale processen of het ontwikkelen van innovatieve technologieën: WVI staat klaar om jouw lokaal bestuur te ondersteunen op weg naar een efficiëntere, datagedreven toekomst.

#### BOEK VANDAAG NOG JOUW INTAKEGESPREK

Een intakegesprek is de ideale eerste stap om jouw gemeente te ondersteunen bij data- en technologievraagstukken. Tijdens dit gesprek brengen we samen de specifieke noden en uitdagingen in kaart op het gebied van databeheer, digitalisering en slimme technologieën voor jouw gemeentelijke diensten. Met deze inzichten kunnen we gerichte oplossingen en projectkansen voorstellen, inclusief het benutten van Vlaamse en Europese subsidies.



**Ontdek ons  
aanbod op  
[www.wvi.be](http://www.wvi.be)**

TEAM DATA & TECHNOLOGIE



Jan Speecke  
Coördinator data en technologie  
ICT manager  
✦ [j.speecke@wvi.be](mailto:j.speecke@wvi.be)



Ward Steeman  
Projectmanager IT &  
Smart Cities  
✦ [w.steeman@wvi.be](mailto:w.steeman@wvi.be)



Karen Viaene  
Participatie &  
E-inclusie  
✦ [k.viaene@wvi.be](mailto:k.viaene@wvi.be)



Bart Boute  
Expert GIS  
✦ [b.boute@wvi.be](mailto:b.boute@wvi.be)

WVI © 2025

WVI | Koning Albert I-laan 122, 8200 Brugge | 050 36 71 71 | [info@wvi.be](mailto:info@wvi.be)