

BEDRIJVENTERREIN ROESELARE - OVENHOEK ZONE
GROENONDERHOUD TERREINBEHEER 2022

JUNI 2021

ONTWERP

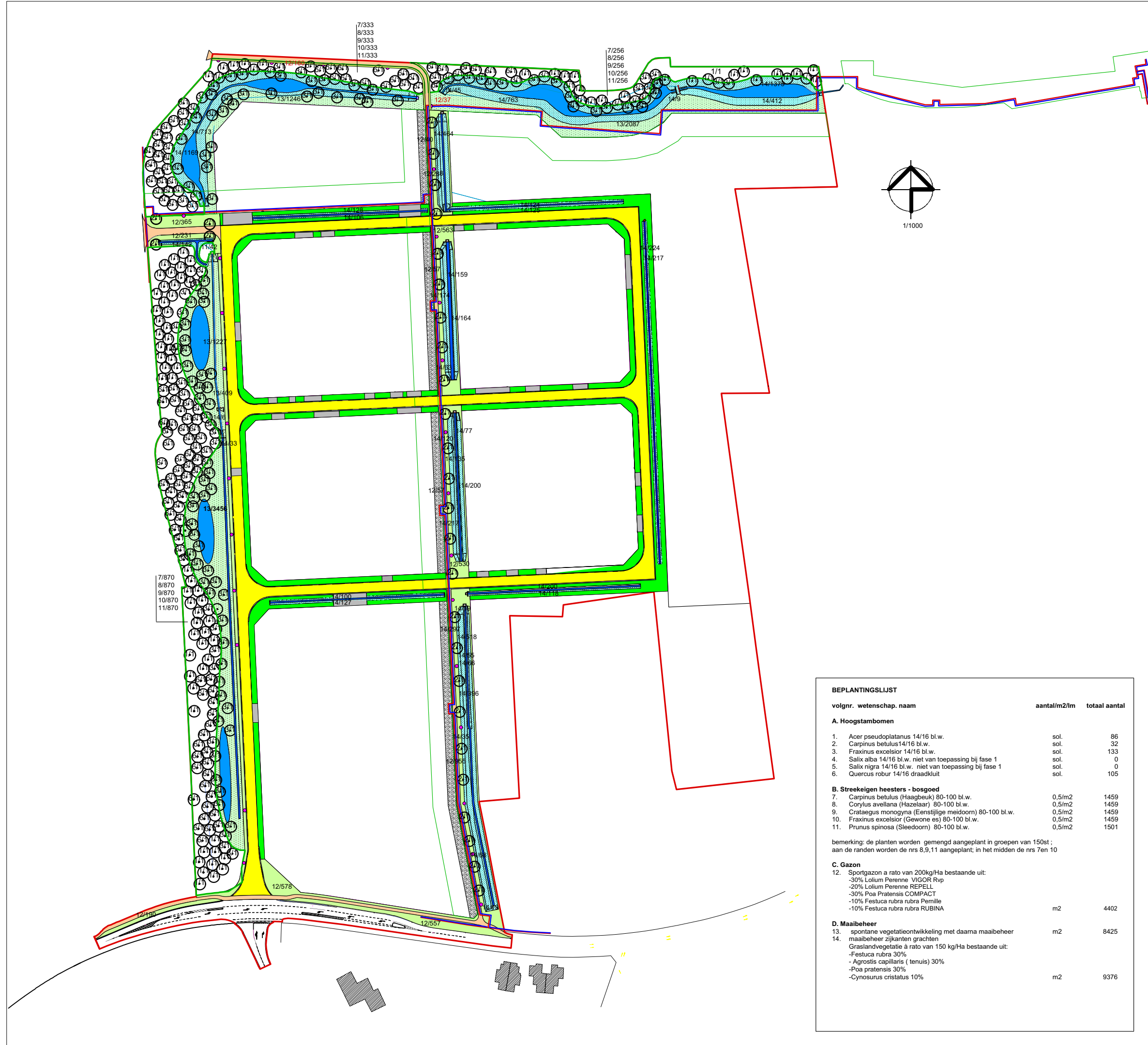
ligging: Stad Roeselare
 Oostnieuwkerksesteenweg

Ontwerper:

Geert Sanders algemeen directeur www.wv.be	Johan Proot coördinator ondernemen	Armelles Derynckx projectmanager Mark De Vadder landschaparchitect T +32 50 38 71 E wv@wv.be
--------------------------------------------------	---------------------------------------	-------------------------------------------------------------------------------------------------------------

Verklaring

- grens der werken
- wegenis
- wandelpad - fietspad
- verkoopbare oppervlakte
- verlichtingselementen in te tussen de bestaande bomen
- groen op privaat domein
- grachten- waterbuffering
- loop van de grachten 1457m2
klepelmaaien loop grachten op datum van 15 juni en 15 september 1j x 2b/jb x 1457m2 = 2914m2
- hoogstambomen lineair (Haagbeuken) st
snoeien niet in 2022
wegnemen van waterloten en wortelopslag 1j x 2b/jb x 32st = 64st
- hoogstambomen losse inplanting (Essen, Esdoorns, Eiken)
snoeien niet in 2022
wegnemen van waterloten en wortelopslag 1j x 2b/jb x 324st = 648st
- lineaire hoogstambomen (Haagbeuk)
snoeien niet in 2022
wegnemen van waterloten en wortelopslag hierboven reeds inbegrepen
- heesteraanplanting (Haagbeuk, Hazelaar, Meidoorn, Es, Sleedoorn) 14495m2
maaien onder en tussen hagen, bosgoed en heesters 1j x 5b/jb x 14495m2 = 72475m2
- maaibeheer (spontane vegetatieontwikkeling) 8425m2
maaien met afvoer op datum van 15 juni en 15 september 1j x 2b/jb x 8425m2 = 16850m2
- klepelzijkanten grachten, en hellingen bufferbekkens 9376m2
klepelmaaien op datum van 15 juni en 15 september 1j x 2b/jb x 9376m2 = 18752m2
- gazon (sportgazon) 4402m2
maaien van grasmatten 1j x 17b/jb x 4402m2 = 74834m2
bijkomend gazon 1j x 17b/jb x 197m2 = 3349m2
- gazon voor de bedrijven 8009m2
maaien van grasmatten 1j x 17b/jb x 8009m2 = 136153m2
- leiding warmtenet
- volgnummer beplanting



BEPLANTINGSLIJST

volgnr.	wetenschap. naam	aantal/m2/1m	totaal aantal
A. Hoogstambomen			
1.	Acer pseudoplatanus 14/16 bl.w.	sol.	86
2.	Carpinus betulus 14/16 bl.w.	sol.	32
3.	Fraxinus excelsior 14/16 bl.w.	sol.	133
4.	Salix alba 14/16 bl.w. niet van toepassing bij fase 1	sol.	0
5.	Salix nigra 14/16 bl.w. niet van toepassing bij fase 1	sol.	0
6.	Quercus robur 14/16 draadkluit	sol.	105
B. Streekeigen heesters - bosgoed			
7.	Carpinus betulus (Haagbeuk) 80-100 bl.w.	0,5/m2	1459
8.	Corylus avellana (Hazelaar) 80-100 bl.w.	0,5/m2	1459
9.	Crataegus monogyna (Eenstijlige meidoorn) 80-100 bl.w.	0,5/m2	1459
10.	Fraxinus excelsior (Gewone es) 80-100 bl.w.	0,5/m2	1459
11.	Prunus spinosa (Sleedoorn) 80-100 bl.w.	0,5/m2	1501
bemerking: de planten worden gemengd aangeplant in groepen van 150st ; aan de randen worden de nrs 8,9,11 aangeplant; in het midden de nrs 7 en 10			
C. Gazon			
12.	Sportgazon a rato van 200kg/Ha bestaande uit: -30% Lolium Perenne VIGOR Rvp -20% Lolium Perenne REPELL -30% Poa Pratensis COMPACT -10% Festuca rubra rubra Pennille -10% Festuca rubra rubra RUBINA	m2	4402
D. Maaibeheer			
13.	spontane vegetatieontwikkeling met daarna maaibeheer maaibeheer zijkanten grachten	m2	8425
14.	Graslandvegetatie à rato van 150 kg/Ha bestaande uit: -Festuca rubra 30% -Agrostis capillaris (tenuis) 30% -Poa pratensis 30% -Cynosurus cristatus 10%	m2	9376