

LEGENDE

- : grenslijn verkaveling WVI
- : grenslijn loten
- : verharding in betonstraatstenen
- : voetpad in tegels
- : parkeervak
- : nieuwe grenspaal
- : grenspunt - vijs in verharding
- : ijzeren buis 20cm achter grenspunt
- : straatkolk
- : verlichtingspaal
- : brandkraan
- : TV-stoel
- : deksel onderzoekschouw
- : huisaansluitputje DWA
- : huisaansluitputje RWA
- 1211 : puntnummer coördinaat grenspunt
- : bestaande bebouwing
- : afsluiting

COORDINATENLIJST - Lambert 72

| grenspunten | | | | huisaansluitputjes | | |
|-------------|-----------|------------|-------|--------------------|-----------|------------|
| Nr. | X | Y | Z | Nr. | X | Y |
| 1 | 51219.787 | 213501.312 | 4.290 | L1 DWA | 51204.168 | 213457.356 |
| 2 | 51201.660 | 213451.540 | | L1 RWA | 51204.162 | 213457.686 |
| 133 | 51176.300 | 213460.815 | | L2 DWA | 51204.583 | 213458.751 |
| 134 | 51194.425 | 213510.635 | 4.230 | L2 RWA | 51204.661 | 213458.406 |
| 200 | 51204.066 | 213458.151 | 4.230 | L3 DWA | 51209.002 | 213470.328 |
| 201 | 51178.893 | 213487.393 | 4.230 | L3 RWA | 51209.109 | 213470.620 |
| 202 | 51181.086 | 213473.971 | 4.230 | L4 DWA | 51209.143 | 213471.846 |
| 203 | 51206.463 | 213464.729 | 4.200 | L4 RWA | 51209.013 | 213471.486 |
| 204 | 51208.859 | 213471.306 | 4.170 | L5 DWA | 51211.459 | 213478.742 |
| 205 | 51183.480 | 213480.549 | 4.220 | L5 RWA | 51211.389 | 213478.414 |
| 206 | 51185.873 | 213487.128 | 4.220 | L6 DWA | 51215.932 | 213490.034 |
| 207 | 51211.254 | 213477.884 | 4.170 | L6 RWA | 51216.060 | 213490.376 |
| 208 | 51213.650 | 213484.461 | 4.190 | L7 DWA | 51216.667 | 213491.775 |
| 209 | 51188.286 | 213493.706 | 4.220 | L7 RWA | 51216.549 | 213491.449 |
| 210 | 51190.660 | 213500.284 | 4.230 | | | |
| 211 | 51216.045 | 213491.038 | 4.220 | | | |

PROVINCIE : WEST-VLAANDEREN

GEMEENTE : BREDENE

MEETPLAN loten 1-2-3-4-5-6-7

BREDENE, STAESSENSTRAAT

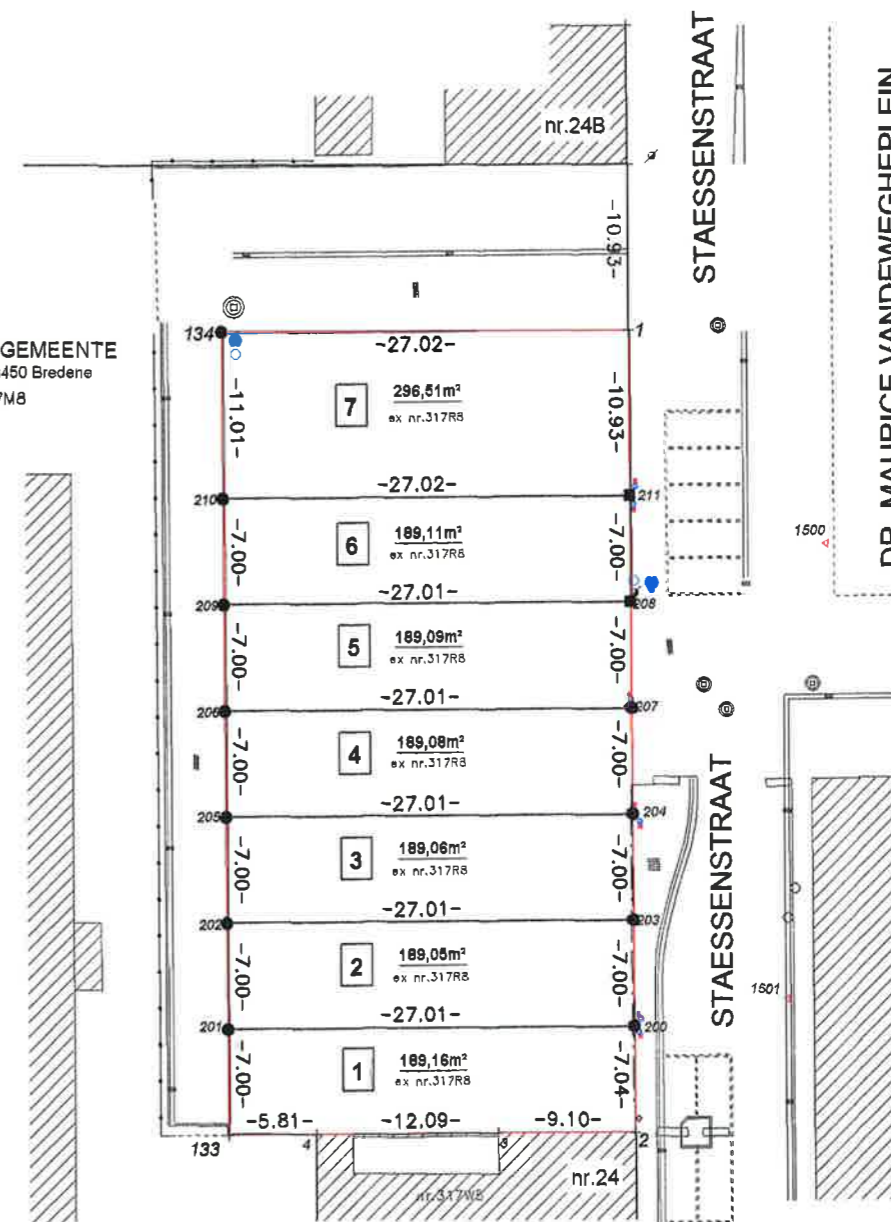
goedgekeurde verkaveling :

eigendom: WEST-VLAAMSE INTERCOMMUNALE Baron Ruzetteaan,35, 8210 Brugge

KAD. BREDENE, 1^oAFD., SECTIE A ex nr.317R8



DOMEIN V/D GEMEENTE
Centrumplein,1, 8450 Bredene
nr.317M8



SCHAAL : 1/500

| | | | |
|---------------|--------|------------|---|
| DOSSIERNUMMER | SCHAAL | DATUM | Opgemaakt door ondergetekende, Oostkamp, 14 juni 2013. |
| 130402 | 1/500 | 14.06.2013 | |



DANY PAPE Sint-Elooisstraat,24, 8020 Ruddervoorde-Oostkamp
Landmeter-expert, beëdigd bij de Rechtbank van eerste aanleg te Brugge

LAN 04 0208
tel. 050/27.79.58
dany.pape@skynet.be