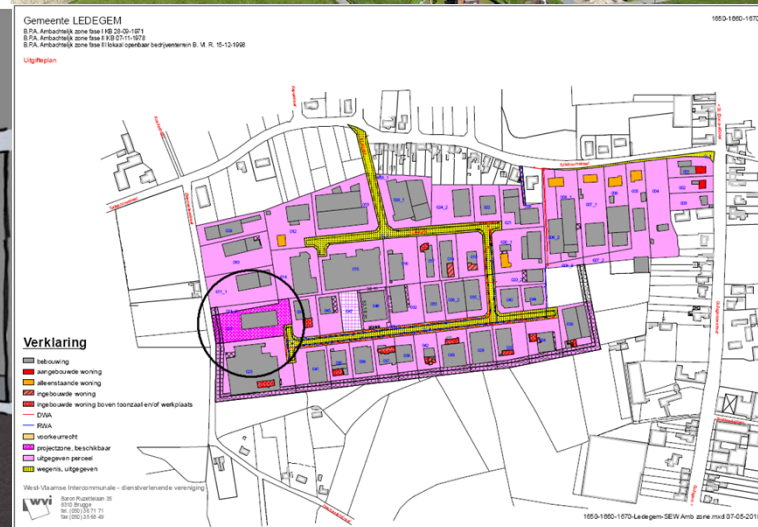
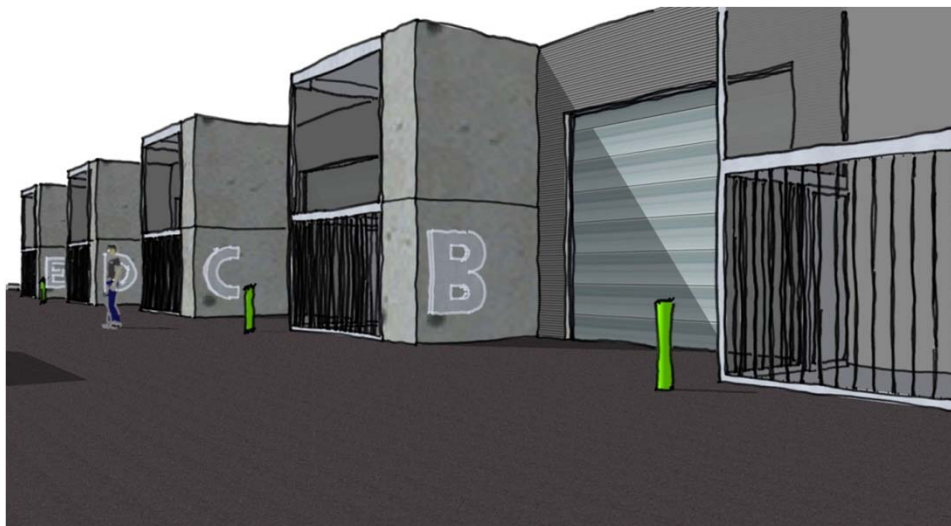


Bedrijfsverzamelgebouw Lindeke

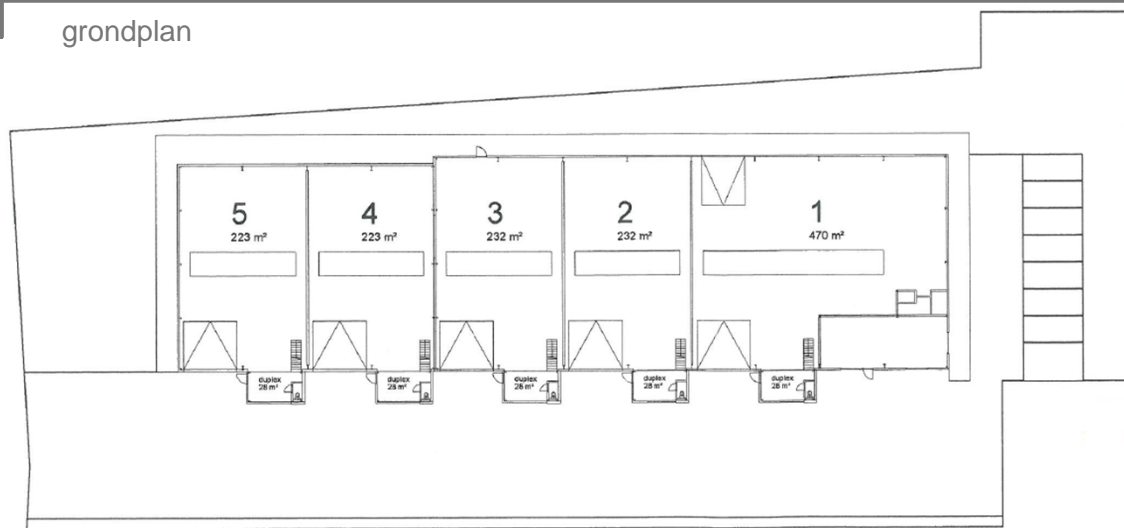
Een bedrijfsverzamelgebouw is een gebouw dat uit verschillende modules bestaat waarvan een bedrijf één of meerdere kan **aankopen**. Rond een bedrijfsverzamelgebouw worden collectieve voorzieningen aangelegd zoals circulatieruimte, groenstrook ...

De formule is vooral geschikt voor **kleinschalige** bedrijven, die anders soms moeilijk een geschikte vestigingslocatie vinden.

Het project betreft de reconversie van een bestaande loods, gelegen in het lokaal bedrijventerrein **Lindeke**, in de deelgemeente St. Eloois-Winkel van Ledegem. Het lokaal bedrijventerrein is bestemd voor voor lokale ambachtelijke bedrijven en kleine en middelgrote ondernemingen.



grondplan



bestaande toestand



meer info -> infoloket@wvi.be



Que Mas Architectuur